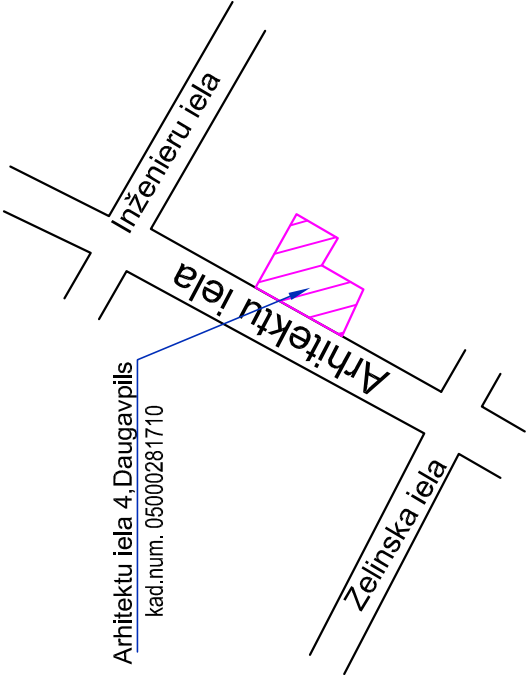
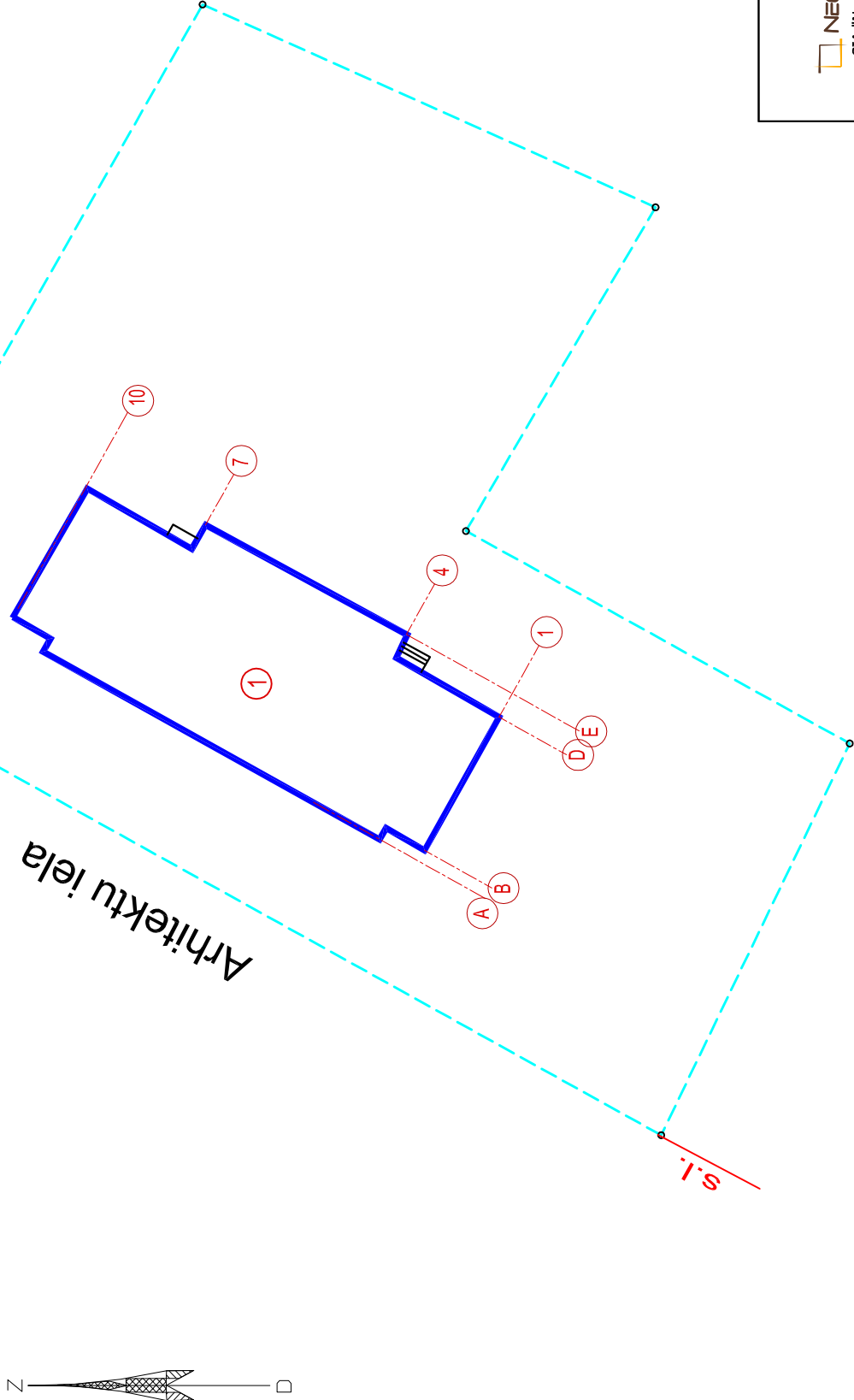


Objekta novietojuma shēma



SITUĀCIJAS PLĀNS



IZMANTOTO NORMATĪVO DOKUMENTU SARAKSTS

APZĪMĒJUMS	NOSAUKUMS	PIEZĪMES
LBN 202-18	Būvprojekta saturs un noformēšana	
LBN 201-19	Būvju ugunsdrošība	
Mk noteikumi Nr.500	Vispārīgie būvnoteikumi	
Mk noteikumi Nr.529	Ēku būvnoteikumi	
LBN 002-19	Ēku norobežojošo konstrukciju siltumtehnika	

RASĒJUMU SARAKSTS

N.P.K.	LAPAS NOSAUKUMS	MARKA
1	Vispārīgie rādītāji. Situācijas plāns.	BK-1
2	Jumta plāns - shēma .	BK-2
3	Jumta plāns - shēma ar esošo sakaru tīkliem.	BK-2-1
4	Griezumī 1-1...3-3.	BK-3
5	Karnīzes un parapeta montāžas mezgli	BK-4
6	Kanalizācijas cauruļu un ventilvadu mezgli	BK-5
7	Jumta plāns - shēma virs mašīnu nodalījums. Griezumī. Mezglis "B"	BK-6
8	Ventīlācijas nojumes D-1...D-5. Specifikācija.	BK-7
9	Materiālu un darba apjomu specifikācija	BK-8
10	Materiālu un darba apjomu specifikācija	BK-9

ĒKU UN BŪVJU EKSPLIKĀCIJA

Nr.p.k.	NOSAUKUMS	Apbūves laukums, m ²	Būv-tilpums, m ³	Kopējā platība, m ²	Stāvu skaits	Ugunsdrošības pakāpe	Ēkas grupa	Būves lietošanas veids
	Zemes gabals ar kad.num. 05000012512	1605.0						
1.	Projekta dzīvojamās mājas	797.1	10253.0	2351.2	9	U2b	3	112201

VISPĀRĒJIE NORĀDĪJUMI

- Dotā projekta daļa ("BK" markas rasējumi) izstrādāta pamatojoties uz uzdevumu projektēšanai, apsekošanu un uzņēmēšanu dabā.
- Par nosacīto atzīmi 0.000 pieņemts ēkas pirmā stāva
- Šis rasējumu komplekts nav izmantojams citu objektu projektēšanai un būvniecībai bez saskaņošanas ar SIA "NeoForm".
- Būvuzņēmējam, pirms jebkura darba uzsākšanas jāpārbauda par rasējumos sniegtajiem izmēriem. Neatbilstības vai pretrunu gadījumā pirms darbu uzsākšanas griezties pie būvprojekta autoriem neskaidrību novēršanai.
- Raksturīgie (galvenie) izmēri nevar būt nolāsti pēc mēroga, neskaidrību gadījumā griezties pie būvprojekta autoriem.
- Jebkuras izmaiņas būvprojektā jāaskaņo ar būvprojekta autoriem līdz attiecīgo būvdarbu uzsākšanai.
- Visas norādes, kas dotas "Vispārīgo rādītāju" lapā attiecināmas uz visiem šajā sējumā izveidotajiem rasējumiem.
- Visas atsaucē uz materiālu un izstrādājumu izgatavotāju firmām, kuras norādītas būvprojektā, liecina tikai pa šo izstrādājumu kvalitāti un apkalpošanas līmeni. Specifikācijās norādīto materiālu un izstrādājumu nomaina ir iespējama ar citiem tehniski analoģiskiem materiāliem un izstrādājumiem, iepriekš saskaņojot ar būvprojekta autoriem.

9. Pirms būvdarbu sākuma izsaukt SIA "Aircom, SIA "Bīle Latvija" pārstāvjus esošos tīklus norādei, kurus nepieciešams saglabāt un aizsargāt.

PASŪTĪTĀJS: Daugavpils dzīvokļu un komunālas saimniecības uzņēmums Reģ. Nr.41503002485 Liepājas ielā 21, Daugavpils		IEPIRKUMS: Pas.Nr.DDzKSU-2024/145P	
OBJEKTS: DAUDZDZĪVOKĻU DZĪVOMĀS MĀJAS ARHITEKTU IELĀ 4, DAUGAVPILĪ JUMTA SEGUMA NOMAĪŅA			
Amats	Uzvārds	Paraksts	Datums
Proj.vad.	A.Grigorjevs		01.2025
Attiec.d.vad.	A.Grigorjevs		01.2025
Izstrādātājs	A.Grigorjevs		01.2025
		Lapas nosaukums:	
		Vispārīgie rādītāji.	
		Situācijas plāns.	
		Līguma Nr. DDzKSU-2024/145P	
		Arhīva Nr. DDzKSU-2024/145P	
		Mērogs: 1:500	
		Stadija	
		Lapas	
		BK-1	
		Ras.Nr.	
		10	

- 1 — DAUDZDZĪVOKĻU DZĪVOMĀ MĀJA
Arhitektu iela 4, Daugavpils